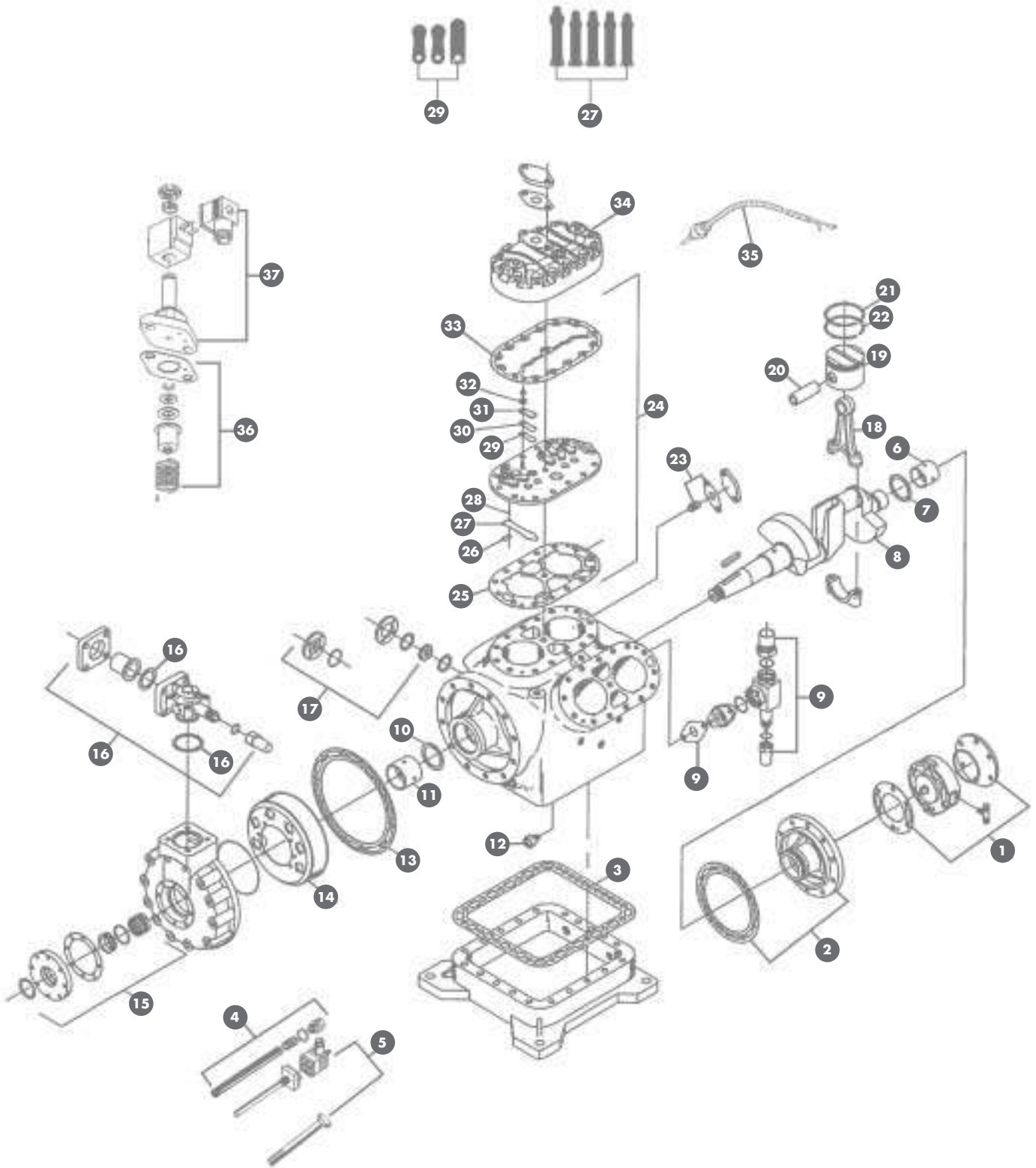


# BITZER ABIERTO \*\*H+G+F\*\*

Repuestos ALTERNATIVOS para compresor - AFTERMARKET spare parts for compressors - Pièces détachées ALTERNATIVES pour compresseur



Bitzer es marca registrada de Bitzer K hlmachinesbau GmbH & Co. KG

- 0** KIT 2005 Juego de juntas
- 1** PMP 2000 Bomba aceite, hasta agosto 1995  
PMP 2001 Bomba aceite, posterior agosto 1995  
RNG 2052 Junta tórica antigua  
RNG 2019 Junta tórica nueva  
GKT 2019 Junta bomba aceite
- 2** HSG 2000 Cuerpo bomba, R - 22  
HSG 2001 Cuerpo bomba, NH3  
GKT 2034 Junta cuerpo bomba, e = 0,50 mm  
GKT 2035 Junta cuerpo bomba, e = 0,70 mm  
GKT 2036 Junta cuerpo bomba, e = 1 mm
- 3** GKT 2010 Junta tapa cárter
- 4** SRO 2000 Filtro aceite cárter  
SPG 2001 Muelle filtro aceite  
PLU 2000 Tapón magnético
- 5** HTR 2000 Resistencia cárter, 140W 220V  
HTR 2001 Vaina resistencia
- 6** BRG 2000 Cojinete lado bomba; - 0,25 mm; - 0,50 mm
- 7** WAS -2000 Anillo tope cigüeñal, lado bomba
- 8** CKS 2000 Cigüeñal 4H.2 + 4G.2 + NH3  
CKS 2001 Cigüeñal 6H.2 + 6G.2 + 6F.2 + NH3
- 9** GRF 2000 Grifo descarga 4 cil., 1 1/8" - 25 mm  
GRF 2001 Grifo desc. 6 cil., "M + J + H + G" 1 3/8" - 35 mm  
GRF 1018 Grifo descarga 6 cil., "F" 1 5/8" - 42 mm  
GRF 2014 Junta teflón  
GRF 2024 Junta grifo descarga, externa  
GRF 2031 Junta grifo descarga, interna  
GRF 2043 Arandela cobre capuchón
- 10** WAS 2002 Anillo tope cigüeñal, lado prensa
- 11** BRG 2003 Cojinete lado prensa; - 0,25 mm; - 0,50 mm
- 12** VSG 2001 Válvula antiespuma, 4 cil.  
VSG 2002 Válvula antiespuma, 6 cil.
- 13** GKT 2011 Junta tapa aspiración
- 14** SRN 2005 Campana filtro aspiración  
RNG 2011 Junta tórica filtro, 126 x 4 mm
- 15** SEL 2000 Sello prensa + tapa R - 22  
SEL 2005 Sello prensa + tapa NH3  
CAR 2000 Grafito sello prensa, carbón  
RNG 2014 Junta tórica sello, prensa 60 x 55 mm  
GKT 2030 Junta tapa sello prensa  
GKT 2037 Junta tapa prensa Fitz, 64 x 50 x 3 mm
- 16** GRF 1018 Grifo aspiración, 1 5/8" - 42 mm  
GRF 1019 Grifo aspiración, 2 1/8" - 54 mm  
GKT 2023 Junta grifo aspiración, interna  
GKT 2024 Junta grifo aspiración, externa, "4M + 4G15"  
GKT 2025 Junta grifo aspiración, externa, "4G20 + 6F50"  
GKT 2041 Junta cobre capuchón
- 17** GLS 2000 Visor aceite completo,  
GLS 2001 Cristal visor, sólo;  
GLS 2002 Brida visor aceite, sin cristal  
GKT 2029 Junta plana visor  
RNG 2012 Junta tórica visor
- 18** ROD 2000 Biela; - 0,25 mm; - 0,50 mm
- 19** PST 2020 Pistón + bulón "H" 70 mm; R - 22  
PST 2030 Pistón + bulón "G" 75 mm; R - 22  
PST 2040 Pistón + bulón "F" 82 mm; R - 22  
PST 2021 Pistón + bulón "H" 70 mm; NH3  
PST 2031 Pistón + bulón "G" 75 mm; NH3  
PST 2041 Pistón + bulón "F" 82 mm; NH3
- 20** PIN 2000 Bulón pistón "M + J + H + G" L = 56 mm ø = 20 mm  
PIN 2040 Bulón pistón "F" L = 60 mm ø = 20 mm
- 21** SGM 2020 Segmento 1º compresión "H"  
SGM 2030 Segmento 1º compresión "G"  
SGM 2040 Segmento 1º compresión "F"  
SGM 2051 Segmento 2º engrase "H" NH3  
SGM 2061 Segmento 2º engrase "G" NH3
- 22** SGM 2021 Segmento 2º compresión "H"  
SGM 2031 Segmento 2º compresión "G"  
SGM 2041 Segmento 2º compresión "F"
- 23** VSG 2000 Válvula seguridad interna, 4 + 6 cil. R-22  
VSG 2005 Válvula seguridad interna, 4 + 6 cil. NH3  
GKT 2031 Junta válvula seguridad interna
- 24** PLT 2020 Plato válvulas "H" R - 22  
PLT 2024 Plato válvulas "H" NH3  
PLT 2021 Plato válvulas "S6H.2" alta  
PLT 2022 Plato válvulas + tapón "S6H.2" baja  
PLT 2023 Plato válvulas + v seg. "S6H.2" baja  
PLT 2030 Plato válvulas "G" R - 22  
PLT 2034 Plato válvulas "G" NH3  
PLT 2031 Plato válvulas "S6G.2" alta  
PLT 2032 Plato válvulas + tapón "S6G.2" baja  
PLT 2033 Plato válvulas + v seg. "S6G.2" baja  
PLT 2040 Plato válvulas "F" R - 22  
PLT 2044 Plato válvulas "F" NH3  
PLT 2041 Plato válvulas "S6F.2" alta  
PLT 2042 Plato válvulas + tapón "S6F.2" baja  
PLT 2043 Plato válvulas + v seg. "S6F.2" baja
- 25** GKT 2013 Junta plato válvulas "G"  
GKT 2014 Junta plato válvulas "F"  
GKT 2015 Junta plato válvulas "H"
- 26** SPG 2020 Fleje lámina aspiración "H"  
SPG 2021 Fleje lámina aspiración "G + F"
- 27** VAL 2020 Lámina aspiración "H.2" nueva  
VAL 2021 Lámina aspiración "H" antigua  
VAL 2030 Lámina aspiración "G.2" nueva  
VAL 2031 Lámina aspiración "G" antigua  
VAL 2040 Lámina aspiración "F.2" nueva
- 28** PIN 2009 Bulón lámina aspiración "H + G + F"
- 29** VAL 2010 Lámina desc. "H.2 + G.2 + F.2" nueva  
VAL 2011 Lámina descarga "H + G + F" antigua
- 30** SPG 2010 Fleje lámina desc. "H.2 + G.2 + F.2" nuevo
- 31** RTR 2000 Sujeción lámina des. "H.2 + G.2 + F.2" nuevo
- 32** WAS 2010 Arandela sujeción lámina descarga
- 33** GKT 2009 Junta culata, doble etapa  
GKT 2012 Junta culata
- 34** HD 2000 Culata enfriada por aire, fija  
HD 2001 Culata parcializada, sin solenoide  
HD 2002 Culata doble etapa, lado alta  
HD 2003 Culata doble etapa, lado baja  
HD 2010 Culata enfriada por agua  
HD 2011 Culata enfriada por agua, NH3  
HD 2012 Culata enfriada por agua de mar  
HD 2013 Culata enfriada por agua de mar, NH3
- 35** SEN 2000 Sonda protección temp. descarga 140°C
- 36** RPR 2000 Kit reparación parcializador  
GKT 2002 Junta válvula solenoide
- 37** SOL 2000 Solenoide control capacidad + bobina, 220V  
SOL 2001 Solenoide arranque vacío + bobina, 220V